


NSG Drover Heide Zwergbinsenschutz auf einem ehemaligen Standortübungsplatz



Heerlen, 21.04.2013

René Mause

- 
- Größe des NSG Drover Heide: 680 ha (TÜP 580ha)
 - 100 Jahre militärische Nutzung bis 2005
 - etwa 150ha trockene und feuchte Heide
 - ca. 50ha Magergrünland
 - ca. 20ha Grünland
 - ca. 350ha Wald
 - Rest: Fahrwege, Gewässer, Übergangsbereiche

Zwergbinsen



Radiola linoides
Dvergfla



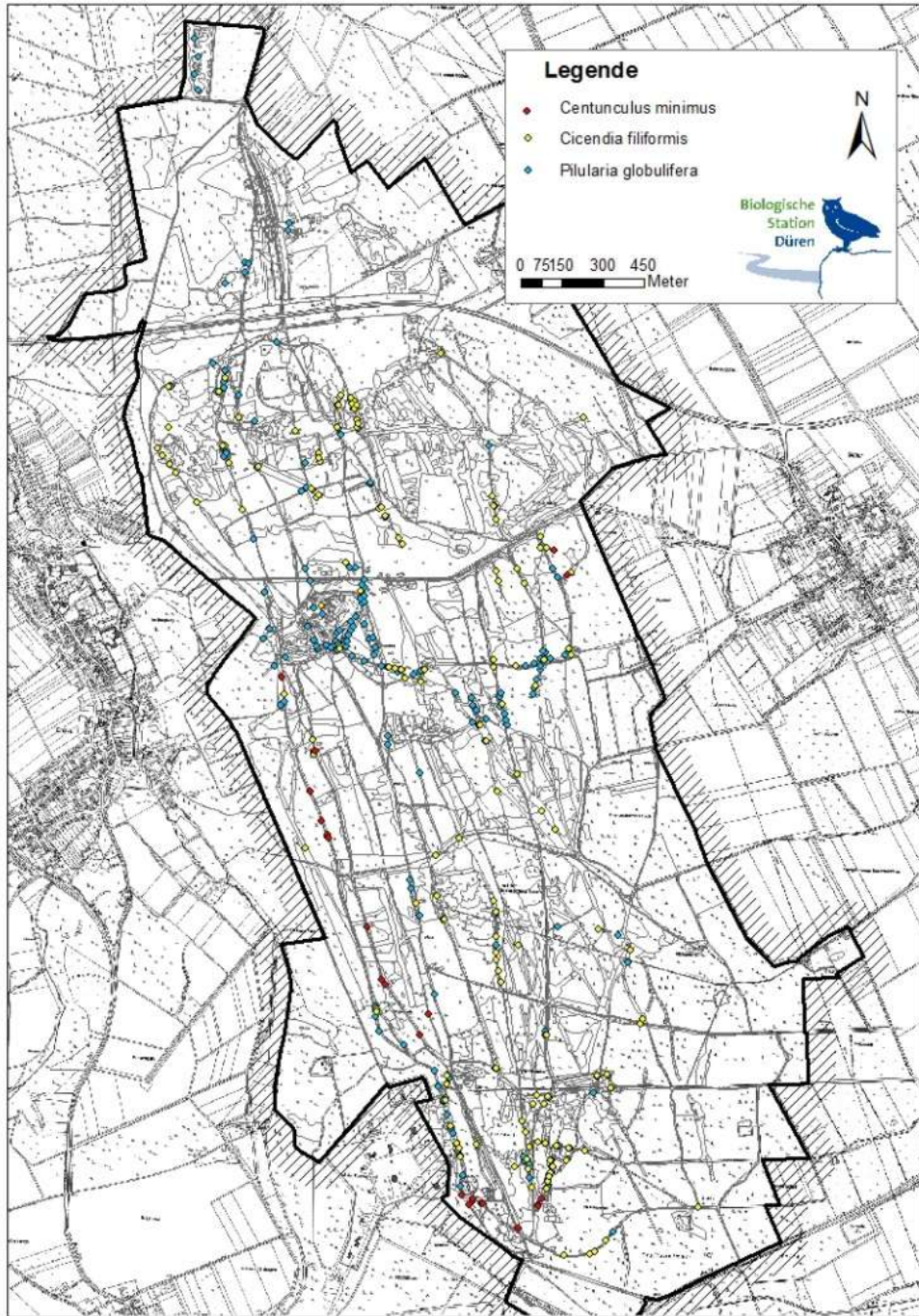
Cicendia filiformis
Draadgentiaan



Pilularia globulifera
Pilvaren



Anagallis minima
Dvergbloem



Panzertrasse vor der Maßnahme















Juncus tenageia
Wijdbloeiende rus



- Flaches Ausschleppen des Sedimentes und Vegetation





Bufo calamita
Rugstreeppad



Triops cancriformis
Leem-kieuwpootkreeft



Bufo calamita Rugstreppad
Branchipus schaefferi



.....vielen Dank für die Aufmerksamkeit!